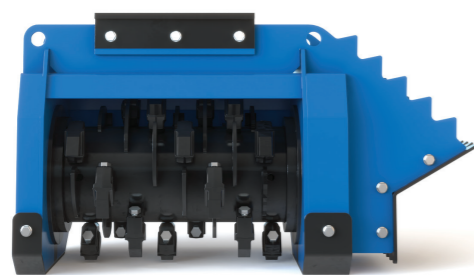
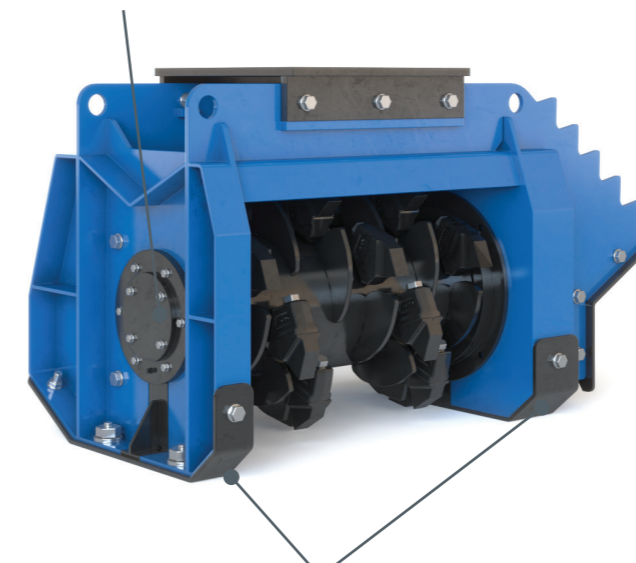


LAK-DT

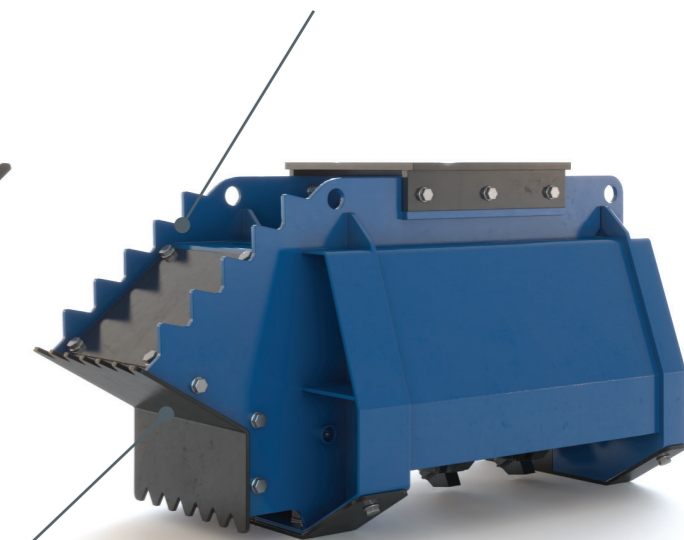
**TESTATA FORESTALE
PER MINI ESCAVATORI**


Testata Trinciante serie MINI-FOREST per trinciatura di erbe, arbusti, fitta vegetazione e piccole piante, applicabile su mini escavatori con pesi da 2,0 a 5 tonnellate e potenza fino a 60 CV. Installabile anche su bracci decespugliatori professionali, con impianti ingranaggi. Diametro di taglio massimo suggerito 10 cm.

MODELLO	LAK-DT 50	LAK-DT 70
Codice	615050	615070
Larghezza di taglio (cm) rif. A	51	71
Ingombro totale (cm) rif. B	93	113
Altezza totale (cm) rif. C	52	52
Profondità totale (cm) rif. E	47	47
Peso (kg)	205	235
Peso escavatore (Ton)	2.0-4.0	3.5-5.0
Portata (lt/min)	25-60	45-75
Pressione (bar)	190-240	190-240
Nr. cinghie	n.d.	n.d.
Nr. utensili	21	27
Diam. tubo rotore (mm)	200	200
Diam. totale rotore (mm)	360	360
Giri rotore /1" max	3000	2800


 Cuscinetti
sovradimensionati con
gabbia massiccia in bronzo


Slitte in acciaio antiusura

 Sagoma speciale per applicazione su bracci
escavatori con pollice idraulico, utile per la
movimentazione e raccolta vegetazione

 Rostro di appoggio
e movimentazione
vegetazione

EQUIPAGGIAMENTO	DI SERIE	OPTIONAL
Piastra in acciaio (non verniciata) per costruire la sella di attacco per escavatore	•	
Motori idraulici in presa diretta con il rotore	•	
Motori ad ingranaggi disponibili con valvola anticavitazione e antishock integrata nel motore: LAK 50dt: 8cc, 12cc, 16cc, gr. 2 / LAK 70dt: 22cc, 27cc, gr. 3	•	
Sistema DCR bite limiter, con profili antiusura in hardox 450	•	
Tubi da 1/2" con lunghezza di 1,6 mt. per LAK 50dt	•	
Tubi da 5/8" con lunghezza di 1,6 mt. per LAK 70dt	•	
Cuscinetti con gabbia massiccia in bronzo,	•	
Pattini laterali in acciaio antiusura	•	
Mozzi porta cuscinetti flangiati al rotore	•	
Valvola regolatrice di flusso per motori gr. 2 integrata al motore stesso	•	
Piede di appoggio -ROSTRO- integrato alla carcassa trincia	•	
Valvola regolatrice di flusso per motori gr. 3 da montare il linea		•
Sella di attacco al braccio escavatore con perni 30-40		•

PARTI PRINCIPALI


Rotore utensili fissi con sistema DCR



Tubi idraulici e motore ben protetti all'interno carcassa

UTENSILE	CODICE	DESCRIZIONE	UTENSILE	CODICE	DESCRIZIONE
	ZPK280	Denti fissi consigliati per il taglio di erba e vegetazione fitta max 12 cm. Rotore K1 plus		ZPK278	Denti fissi consigliati per il taglio legna ed arbusti in presenza di terreno roccioso max 15 cm. Rotore K2