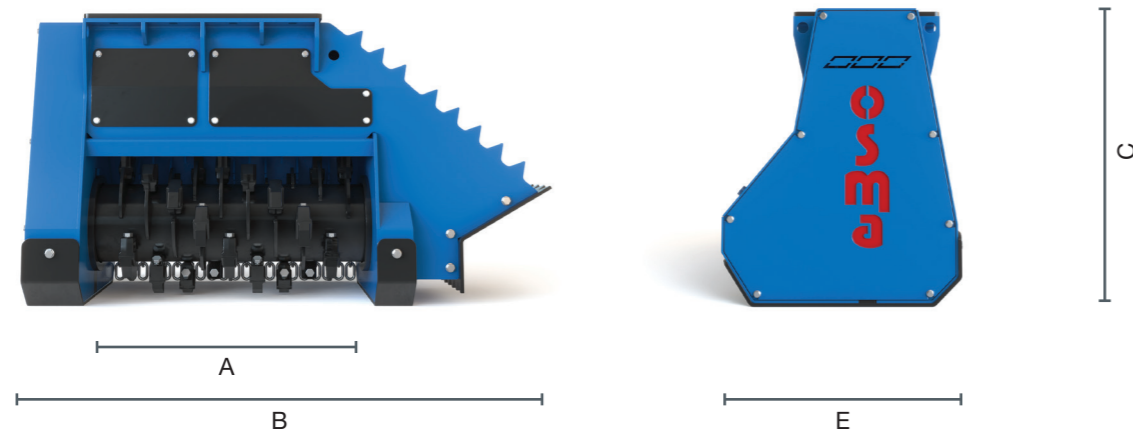




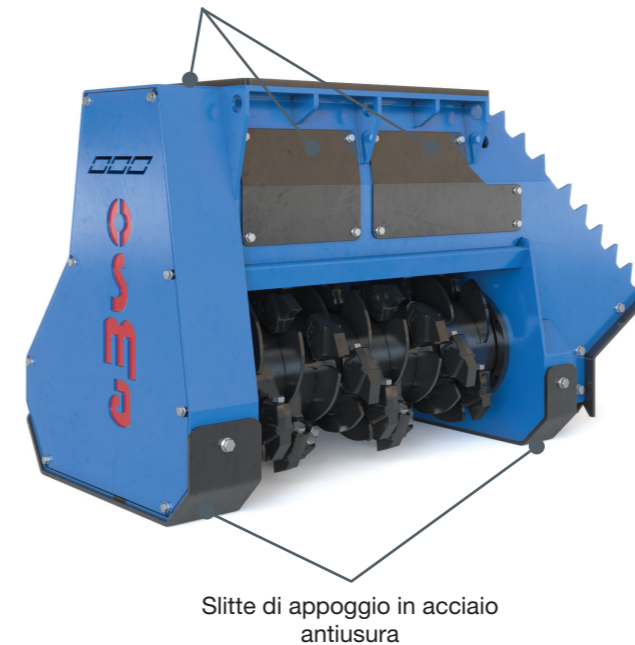
4.5 - 8.0 Ton 60 - 100 lt/min Ø max 15 cm

Testata Trinciante serie MINI-FOREST per trinciatura di erbe, arbusti, fitta vegetazione e piccole piante, applicabile su mini escavatori con pesi da 4,5 a 8 tonnellate e potenza fino a 70 CV. Diametro di taglio massimo suggerito 15cm.

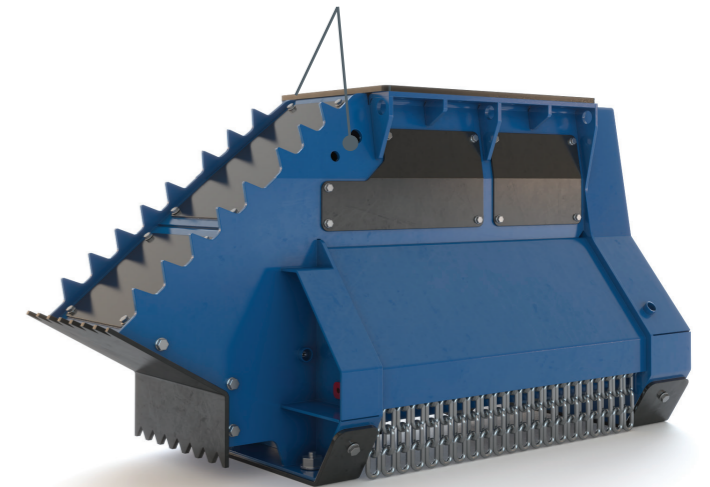
MODELLO	LAK 70
Codice	625070
Larghezza di taglio (cm) rif. A	71
Ingombro totale (cm) rif. B	129
Altezza totale (cm) rif. C	72
Profondità totale (cm) rif. E	57
Peso (kg)	390
Peso escavatore (Ton)	4.5-8.0
Portata (lt/min)	60-100
Pressione (bar)	230-300
Nr. cinghie	3
Nr. utensili	27
Diam. tubo rotore (mm)	200
Diam. totale rotore (mm)	360
Giri rotore /1" max	2800



Componenti idraulici tutti ben accessibili sui tre lati



Posizione per fissaggio tubi idraulici molto comoda che evita il "penzolamento" degli stessi evitando eventuali rotture



Slitte di appoggio in acciaio antiusura

EQUIPAGGIAMENTO	DI SERIE	OPTIONAL
Piastra in acciaio, non verniciata, per costruire la sella di attacco per escavatore	•	
Pattini laterali con lamiera antiusura (hardox)	•	
Trasmissione a cinghie SPBX (3)	•	
Sistema DCR bite limiter, con profili antiusura in hardox 450	•	
Accumulatore di azoto, con funzione antishock, per assorbire i picchi di pressione	•	
Motore a pistoni disponibili con cilindrata da 25cc opp. da 34cc	•	
Cuscinetti con gabbia massiccia in bronzo, montati all'interno del rotore	•	
Catene posteriori di protezione contro lancio di materiale	•	
Tubi idraulici da mt. 2.30	•	
Valvola OSMA 3 Funzioni: antishock - anticavitazione - lim. portata	•	
Piede di appoggio (ROSTRO), integrato alla carcassa trincia	•	
Motore idraulico a pistoni senza drenaggio (da specificare all'ordine), solo per versione cilindrata fissa		•
Sella di attacco al braccio escavatore con perni 45-60		•
Motore a pistoni cilindrata variabile SAUER VM 45		•
Tavola girevole 180° idraulica, completa di motore idraulico con valvola antiurto		•
Motore idraulico a pistoni a cilindrata variabile SAUER VM 30		•

PARTI PRINCIPALI


Nuova linea, ideale per essere usata con pollice idraulico montato su braccio escavatore



Componenti tutti ben protetti all'interno della scocca



Struttura molto compatta e robusta

UTENSILE	CODICE	DESCRIZIONE	UTENSILE	CODICE	DESCRIZIONE
	ZPK280	Denti fissi consigliati per il taglio di erba e vegetazione fitta max 12 cm. Rotore K1 plus		ZPK278	Denti fissi consigliati per il taglio legna ed arbusti in presenza di terreno roccioso max 15 cm. Rotore K2