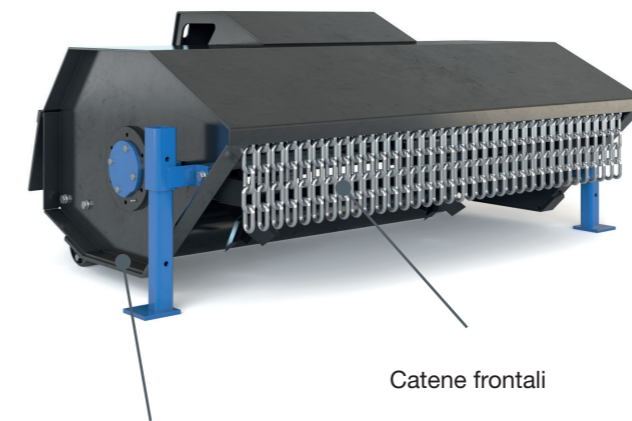
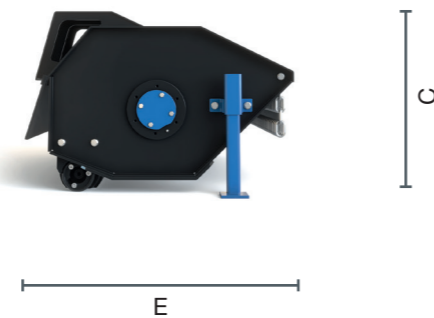
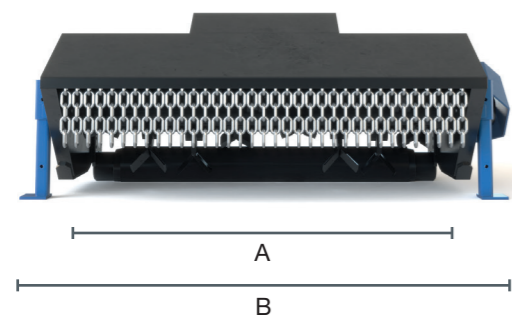




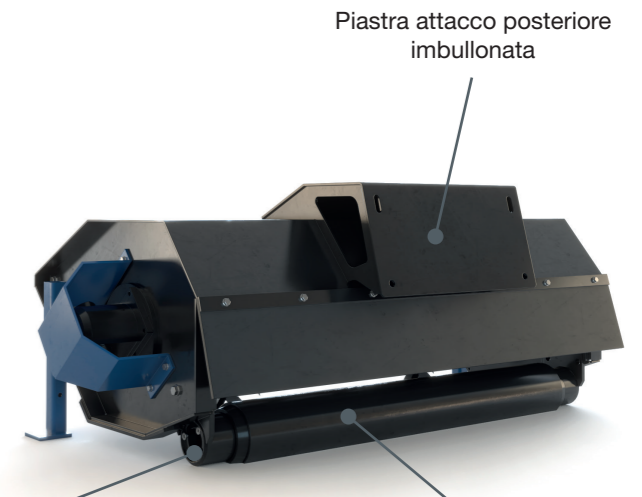
La trinciatrice SS taglia erba e cespugli fino a 5 cm di diametro. Queste macchine sono adatte per l'installazione su piccole macchine in cui il flusso di olio idraulico è limitato e garantiscono un risultato eccellente grazie ad un accurato design dei componenti, progettato appositamente per queste mini pale. L'uso principale è nella manutenzione di aree verdi nei parchi, sui bordi delle strade e nei cantieri. Potenze richieste da 25 a 60 CV.

MODELLO	SS-DP 80	SS-DP 100	SS-DP 120	SS-TP 150
Codice	820080	820100	820120	830150
Larghezza di taglio (cm) rif. A	81	101	120	150
Ingombro totale (cm) rif. B	114	138	153	160
Altezza totale (cm) rif. C	61	61	61	55
Profondità totale (cm) rif. E	95	95	95	93
Peso (kg)	210	240	280	345
Portata (lt/min)	25-35	35-50	45-60	60-75
Potenza richiesta CV	25-30	30-40	30-40	40-60
Pressione (bar) max	220	220	220	220
Nr. coltelli tipo A	32	40	48	60
Nr. coltelli tipo B	16	24	32	40
Nr. martello tipo C	16	20	24	30
Diam. tubo rotore (mm)	90	90	90	105
Diam. totale rotore (mm)	300	300	300	300
Giri rotore /1" max	2700	2700	2700	2700



Pattini antiscivolo saldati alle due fiancate

Catene frontali



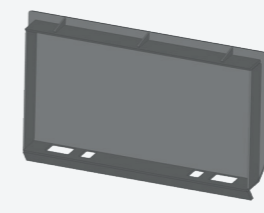
Rullo posteriore livellatore

Gommatela posteriore

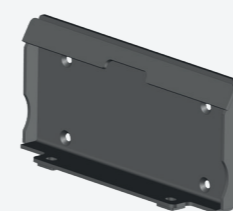
EQUIPAGGIAMENTO	DI SERIE	OPTIONAL
Pattini antiscivolo, in HARDOX, saldati sulle fiancate	•	
Motore idraulico in ghisa, unidirezionale, con valvola by-pass integrata nel motore.	•	
Motore gr.2 da 8cc opp 12cc, per SS-80DP	•	
Motore gr.2 da 16cc, per SS-100DP	•	
Motore gr.3 da 22cc, per SS-120DP	•	
Motore gr.3 da 27cc per SS- 150TP	•	
Catene di protezione frontali	•	
Gomma telata di protezione posteriore	•	
Rotore regolabile posteriore diam. 140 mm	•	
Tubi idraulici da mt. 1.70 di lunghezza	•	
Attacco flottante meccanico cod. 8850310		•
Valvola regolatrice di flusso prioritaria 1/2" x modelli SS-DP		•
Valvola regolatrice di flusso prioritaria 3/4" x modello SS-TP		•
Piastra di attacco per macchine mod. TORO-DINGO / VERMEER / DITCH-WITCH cod. 8850510		•
Piastra di attacco per macchine CAST / AVANT / MULTIONE / CORMIDI cod. 8850511		•
Piastra di attacco universale BOBCAT cod. 8850512		•

**PARTI PRINCIPALI**

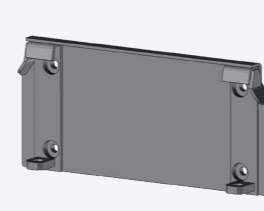

Motore idraulico con valvola by-pass interna



Piastra di attacco universale Bobcat cod. 8850512



Piastra di attacco cod. 8850510



Piastra di attacco cod. 8850511

UTENSILE	CODICE	DESCRIZIONE
	ZP 293016	Multiuso Coltelli per erba e cespugli. max diam. 3 cm - Rotore A - standard
UTENSILE	CODICE	DESCRIZIONE
	ZP 137001	"Spatula" Coltelli per erba e cespugli max diam. 5 cm - Rotore C - optional
UTENSILE	CODICE	DESCRIZIONE
	ZP 293003	"Y" Coltelli per erba, cespugli e rovi. Diam. max 4 cm - Rotore B - optional