

TE-DP

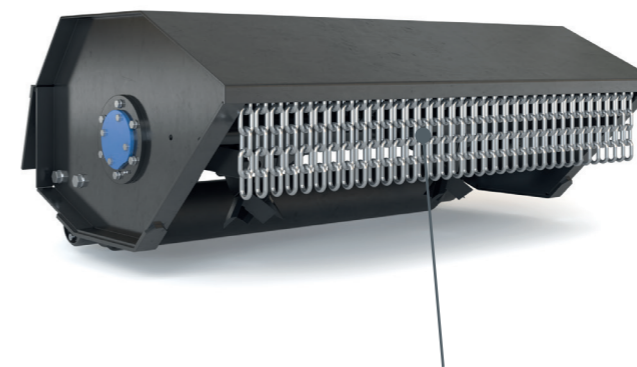
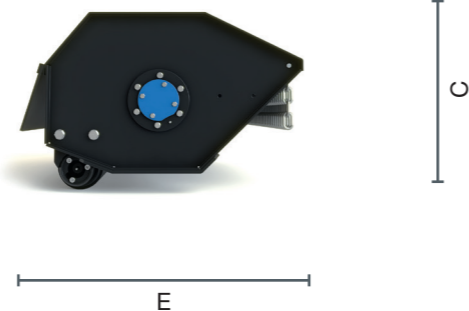
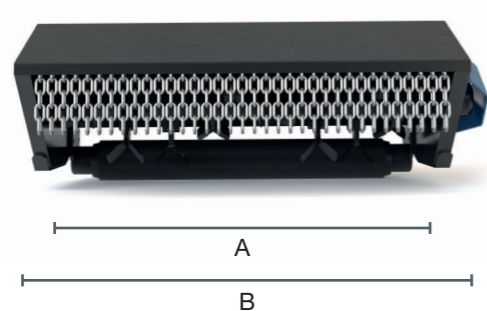
TESTATA TRINCIANTE
MEDIO-PESANTE
PER MINI ESCAVATORI



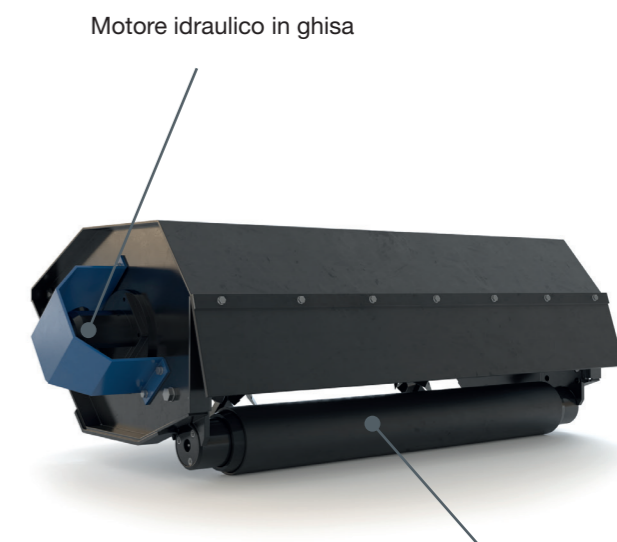
Testata Trinciante per erba, arbusti, rami, per applicazione su mini escavatori con peso fino a 6,0 t., con potenza fino a 50 CV. Max. diametro di lavoro cm. 4.

Note: Motori idraulici ad ingranaggi, unidirezionali SENZA DRENAGGIO, Montaggio diretto con il rotore.

MODELLO	TE-DP 80	TE-DP 100	TE-DP 120
Codice	62080	62100	62120
Larghezza di taglio (cm) rif. A	81	105	120
Ingombro totale (cm) rif. B	114	138	153
Altezza totale (cm) rif. C	53	53	53
Profondità totale (cm) rif. E	82	82	82
Peso (kg)	180	210	235
Peso escavatore (Ton)	2.5 - 4.0	4.0 - 5.0	5.0 - 6.0
Portata (lt/min)	30-40	40-50	55-65
Pressione (bar) max	180	180	180
Nr. cinghie	n.d.	n.d.	n.d.
Nr. coltelli tipo A	32	40	48
Nr. coltelli tipo B	16	24	32
Nr. martello tipo C	16	20	24
Diam. tubo rotore (mm)	90	90	90
Diam. totale rotore (mm)	300	300	300
Giri rotore/1" max.	2700	2700	2700



Catene para sassi frontali



Motore idraulico in ghisa

Rullo di appoggio di grande diametro e spessore

EQUIPAGGIAMENTO	DI SERIE	OPTIONAL
Piastra base in acciaio non verniciata, per costruire l'attacco per l'escavatore	•	
Pattini antiusura, in HARDOX, saldati sulle fiancate	•	
Motore idraulico in ghisa, unidirezionale, con valvola by-pass integrata nel motore	•	
Motore da 12cc, per TE80DP	•	
Motore da 16cc, per TE100DP	•	
Motore da 22cc, per TE120DP	•	
Catene di protezione frontali	•	
Gomma telata di protezione posteriore	•	
Rotore regolabile posteriore diam. 140 mm	•	
Tubi idraulici da mt. 2.00 di lunghezza	•	
Attacco flottante TE-DP cod. 8850301		•
Valvola regolatrice di flusso prioritaria 1/2"		•
Valvola regolatrice di flusso prioritaria 3/4" x motore gr. 3		•
Sella di attacco al braccio escavatore con perni 30-45		•

PARTI PRINCIPALI	
Valvola regolatrice di portata	Attacco flottante cod. 8850301
Adattatore sgancio rapido a richiesta	Motore idraulico in ghisa con anticavitazione integrata

UTENSILE	CODICE	DESCRIZIONE
	ZP 293016	Multiuso Coltelli per erba e cespugli. max diam. 3 cm - Rotore A - standard
UTENSILE	CODICE	DESCRIZIONE
	ZP 137001	"Spatula" Coltelli per erba e cespugli max diam. 5 cm - Rotore C - optional
UTENSILE	CODICE	DESCRIZIONE
	ZP 293003	"Y" Coltelli per erba, cespugli e rovi. Diam. max 4 cm - Rotore B - optional